

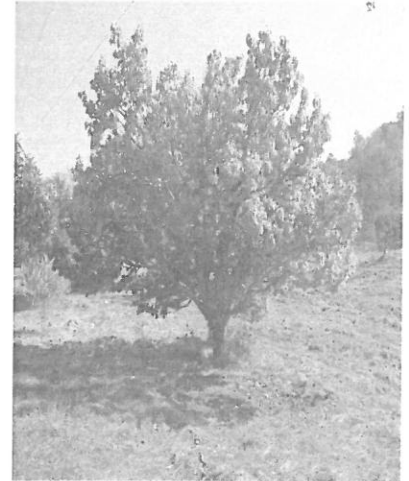
Alfarrobeira

Nome Vulgar: Alfarrobeira

(também conhecida como Pão-de-João ou Pão-de-São-João, Figueira-de-Pitágoras e Figueira-do-Egipto).

Nome Científico: *Ceratonia Siliqua*

Época da Floração: a Alfarrobeira é uma árvore leguminosa de folha persistente que pode alcançar os 10m de altura. Como não resiste aos frios invernosos a sua floração ocorre entre agosto e outubro. Em Portugal é cultivada sobretudo no Algarve.



Fruto: Alfarrobas. São vagens com cerca de 10 a 25cm de comprimento, carnudas, que quando amadurecem evoluem de verde para castanho-escuro.

Utilizações: As Alfarrobas, vagens nutritivas e saborosas, foram desde há vários séculos usadas para alimentar o gado. Atualmente é utilizada na alimentação humana por ter um sabor adocicado, sendo frequentemente usada como substituto do chocolate na confecção de doces. A madeira, dura e densa é usada no fabrico de utensílios diversos.

Curiosidades: Na antiguidade as sementes foram ainda utilizadas como unidade de peso (carate), para materiais preciosos (barras de ouro, diamante, jóias, etc).



Bibliografia:

<https://pt.wikipedia.org/wiki/Alfarrobeira>

<https://gulbenkian.pt/jardim/garden-flora/alfarrobeira>

<http://www.adral.pt/pt/rrsilvestres/recursos/Paginas/A-Alfarroba1216-9741.aspx>

Trabalho realizado pelo 3/4º E do Agrupamento de Escolas José Cardoso Pires –
Escola Básica J/I José Garcês